

รายงานสถิติเกี่ยวกับการติดตั้งระบบ GPS

ณ วันที่ 29 ธันวาคม 2564

1. จำนวนผู้ให้บริการ GPS ที่เชื่อมต่อข้อมูลกับกรมการขนส่งทางบก 195 ราย
 2. จำนวนผู้ให้บริการ GPS และจำนวนรุ่น GPS ที่ได้รับการรับรองจากกรม

จำนวนผู้ให้บริการ GPS ที่ได้รับการรับรองจากกรม(ราย)	จำนวนรุ่น GPS ที่ได้รับการรับรองจากกรม (รุ่น)
148	511

3. จำนวนรถที่เชื่อมต่อข้อมูลกับศูนย์ GPS

รถโดยสารประจำทาง	รถโดยสารไม่ประจำทาง	รถบรรทุกไม่ประจำทาง	รถบรรทุกส่วนบุคคล	รถอื่นๆ	รวม
21,319	48,366	146,270	252,840	53,494	522,289

4. จำนวนรถที่ต้องติดตั้ง GPS และที่ติดตั้ง GPS แล้ว

ประเภทรถ	จำนวนรถที่ต้องติดตั้ง GPS (คัน)	จำนวนรถที่ติดตั้ง GPS แล้ว (คัน)	รถที่ติดตั้ง GPS แล้ว (ร้อยละ)	ความเร็วเกิน (คัน)	ร้อยละของรถที่ใช้ความเร็วเกิน	ความเร็วสูงสุด (กม./ชม.)	ความเร็วเกินเฉลี่ย (กม./ชม.)
รถโดยสาร							
•ประจำทาง	16,958	15,762	92.95	279	1.77	123	96.37
- หมวด 1	4,575	3,379	73.86				
- หมวด 2	6,133	6,133	100.00				
- หมวด 3	6,250	6,250	100.00				
•ไม่ประจำทาง	48,366	48,366	100.00	301	0.62	131	98.57
รวมรถโดยสาร	65,324	64,128	98.17	580	0.90		97.51
รถบรรทุก							
•ไม่ประจำทาง	153,938	146,270	95.02	275	0.19	127	100.36
•ส่วนบุคคล	252,840	252,840	100.00	153	0.06	126	100.39
รวมรถบรรทุก	406,778	399,110	98.11	428	0.11		100.37
รวมทั้งหมด	472,102	463,238	98.12	1,008	0.22		98.73

5. จำนวนรถโดยสารที่ต้องติดตั้ง GPS และที่ติดตั้ง GPS แล้ว

ประเภทรถ	จำนวนรถที่ต้องติดตั้ง GPS (คัน)	จำนวนรถที่ติดตั้ง GPS แล้ว (คัน)	รถที่ติดตั้ง GPS แล้ว (ร้อยละ)	ความเร็วเกิน (คัน)	ร้อยละของรถที่ใช้ความเร็วเกิน	ความเร็วสูงสุด (กม./ชม.)	ความเร็วเกินเฉลี่ย (กม./ชม.)
•ประจำทาง	8,456	7,775	91.95				
- หมวด 1	2,838	2,435	85.80				
- หมวด 2	2,606	2,589	99.35	117	4.52	121	96.48
- หมวด 3	3,012	2,751	91.33				
•ไม่ประจำทาง	23,713	19,773	83.38				
รวมทั้งหมด	32,169	27,548	85.64				

6. จำนวนรถโดยสาร 2 ชั้น ที่ต้องติดตั้ง GPS และที่ติดตั้ง GPS แล้ว

ประเภทรถ	จำนวนรถที่ต้องติดตั้ง GPS (คัน)	จำนวนรถที่ติดตั้ง GPS แล้ว (คัน)	รถที่ติดตั้ง GPS แล้ว (ร้อยละ)	ความเร็วเกิน (คัน)	ร้อยละของรถที่ใช้ความเร็วเกิน	ความเร็วสูงสุด (กม./ชม.)	ความเร็วเกินเฉลี่ย (กม./ชม.)
•ประจำทาง	1,196	1,151	96.24	28	2.43	106	94.85
•ไม่ประจำทาง	4,803	3,916	81.53	22	0.56	110	95.95
•ส่วนบุคคล	32	12	37.50	0	0.00	0	0.00
รวมทั้งหมด	6,031	5,079	84.21	50	0.98		95.33

7. จำนวนรถพยาบาลที่เชื่อมต่อข้อมูลกับศูนย์ GPS

หน่วย : คัน

รย.1	รย.2	รย.3	รวม
951	182	15	1,148

รายงานสถิติการกระทำความผิดจากระบบ GPS รถทุกประเภท ทั่วประเทศ

เดือน ธันวาคม 2564

หน่วย : คัน

วันที่	1 ธ.ค.	2 ธ.ค.	3 ธ.ค.	4 ธ.ค.	5 ธ.ค.	6 ธ.ค.	7 ธ.ค.	8 ธ.ค.	9 ธ.ค.	10 ธ.ค.	11 ธ.ค.	12 ธ.ค.	13 ธ.ค.	14 ธ.ค.	15 ธ.ค.	16 ธ.ค.	17 ธ.ค.	18 ธ.ค.	19 ธ.ค.	20 ธ.ค.	21 ธ.ค.	22 ธ.ค.	23 ธ.ค.	24 ธ.ค.	25 ธ.ค.	26 ธ.ค.	27 ธ.ค.	28 ธ.ค.	29 ธ.ค.	ค่าเฉลี่ยจำนวนรถ ที่กระทำความผิด		
	1 ธ.ค.	2 ธ.ค.	3 ธ.ค.	4 ธ.ค.	5 ธ.ค.	6 ธ.ค.	7 ธ.ค.	8 ธ.ค.	9 ธ.ค.	10 ธ.ค.	11 ธ.ค.	12 ธ.ค.	13 ธ.ค.	14 ธ.ค.	15 ธ.ค.	16 ธ.ค.	17 ธ.ค.	18 ธ.ค.	19 ธ.ค.	20 ธ.ค.	21 ธ.ค.	22 ธ.ค.	23 ธ.ค.	24 ธ.ค.	25 ธ.ค.	26 ธ.ค.	27 ธ.ค.	28 ธ.ค.	29 ธ.ค.			
รถโดยสาร	ประจำทาง	ความเร็วเกิน	143	141	175	173	162	208	181	90	90	166	171	174	154	163	179	153	143	166	279	200	192	176	178	218	209	236	210	209	279	180
		ไม่แสดงตน	1,281	1,346	1,370	1,323	1,173	1,271	1,380	2,593	2,593	722	695	715	728	736	716	1,397	1,687	692	1,466	1,513	1,403	1,386	1,935	1,481	1,537	1,481	1,635	1,705	1,776	1,370
		ข้ามกการทางเดิน	1,799	1,820	2,239	1,836	1,529	1,573	2,049	826	826	1,752	1,673	1,879	2,032	1,662	2,063	1,889	1,974	1,947	1,595	2,012	1,920	1,795	1,927	2,156	2,127	1,942	2,237	2,401	2,586	1,864
	ไม่ประจำทาง	ความเร็วเกิน	224	237	249	262	235	254	257	179	179	302	284	258	226	238	275	266	330	302	279	329	298	316	336	331	298	314	289	282	301	273
		ไม่แสดงตน	2,144	2,140	2,267	1,893	1,339	1,612	2,275	5,851	5,851	1,159	961	754	1,148	1,125	1,132	2,870	3,186	1,289	2,642	2,567	2,380	2,334	2,398	2,480	2,090	1,576	2,088	1,985	1,795	2,184
		ข้ามกการทางเดิน	414	402	537	592	578	567	480	186	186	752	589	257	549	400	492	468	553	720	675	594	481	432	469	650	738	845	655	633	804	541
	ส่วนบุคคล	ความเร็วเกิน	3	9	5	4	2	4	3	3	3	4	3	2	5	3	5	4	1	3	6	6	2	6	3	6	5	3	2	1	1	4
		ไม่แสดงตน	18	21	14	13	3	7	16	52	52	11	11	4	12	11	11	24	20	11	14	19	15	16	15	17	15	5	11	9	6	16
		ข้ามกการทางเดิน	2	0	0	1	1	0	0	0	0	3	4	1	0	0	0	0	1	1	1	2	1	2	0	1	4	0	2	0	0	1
รถบรรทุก	ประจำทาง	ความเร็วเกิน	246	271	289	264	207	185	266	199	199	280	232	226	259	298	340	321	321	266	246	281	375	365	357	362	312	221	271	325	275	278
		ไม่แสดงตน	32,174	32,427	32,014	29,490	17,862	21,418	31,057	49,790	49,790	15,860	14,440	9,982	15,105	16,874	17,096	28,656	37,679	22,560	26,295	32,313	35,260	35,333	36,041	35,515	32,457	23,330	30,058	28,974	22,397	28,009
		ข้ามกการทางเดิน	27,581	27,246	28,361	25,907	19,443	19,222	24,434	16,814	16,814	29,805	27,264	22,919	24,554	29,292	30,918	30,157	28,592	29,224	23,305	24,436	29,446	28,037	29,162	30,181	30,153	24,542	23,807	25,221	20,297	25,763
	ส่วนบุคคล	ความเร็วเกิน	170	207	174	208	169	190	244	141	141	208	207	171	173	216	218	194	198	203	162	217	221	228	236	229	224	172	228	184	153	196
		ไม่แสดงตน	18,041	18,103	18,207	17,957	12,608	15,844	18,798	47,304	47,304	10,216	9,999	7,811	10,064	10,571	10,665	22,929	26,177	13,823	24,950	23,095	23,305	23,365	23,493	23,225	22,734	18,093	20,777	18,543	13,076	19,692
		ข้ามกการทางเดิน	11,648	11,927	12,392	11,985	9,808	11,127	12,177	5,107	5,107	13,231	12,982	12,834	12,590	12,840	13,307	12,777	11,233	13,425	11,667	12,223	12,196	11,286	11,640	11,947	13,140	11,329	11,524	10,341	7,024	11,407

รายงานสถิติการทำความผิดจากระบบ GPS รถทุกประเภท ทั่วประเทศ

เดือน ธันวาคม 2564

หน่วย: ไร่

วันที่		1 ธ.ค.	2 ธ.ค.	3 ธ.ค.	4 ธ.ค.	5 ธ.ค.	6 ธ.ค.	7 ธ.ค.	8 ธ.ค.	9 ธ.ค.	10 ธ.ค.	11 ธ.ค.	12 ธ.ค.	13 ธ.ค.	14 ธ.ค.	15 ธ.ค.	16 ธ.ค.	17 ธ.ค.	18 ธ.ค.	19 ธ.ค.	20 ธ.ค.	21 ธ.ค.	22 ธ.ค.	23 ธ.ค.	24 ธ.ค.	25 ธ.ค.	26 ธ.ค.	27 ธ.ค.	28 ธ.ค.	29 ธ.ค.	ค่าเฉลี่ย ร้อยละ	
รถโดยสาร	ประจำทาง	ความเร็วเกิน	0.90	0.89	1.10	1.09	1.02	1.31	1.14	0.57	0.57	1.05	1.08	1.10	0.97	1.03	1.13	0.97	0.90	1.05	1.76	1.26	1.21	1.11	1.13	1.38	1.32	1.50	1.33	1.33	1.77	1.14
		ไม่แสดงตน	8.04	8.45	8.63	8.33	7.39	8.01	8.70	16.36	16.37	4.56	4.38	4.50	4.58	4.64	4.52	8.83	10.67	4.37	9.27	9.56	8.87	8.76	12.23	9.38	9.74	9.39	10.37	10.82	11.27	8.65
		ชั่วโมงการทำงานเกิน	11.30	11.43	14.10	11.56	9.63	9.91	12.91	5.21	5.21	11.06	10.54	11.83	12.80	10.48	13.02	11.93	12.48	12.31	10.08	12.72	12.14	11.35	12.18	13.66	13.48	12.31	14.19	15.23	16.41	11.77
	ไม่ประจำทาง	ความเร็วเกิน	0.46	0.48	0.51	0.54	0.48	0.52	0.53	0.37	0.37	0.62	0.58	0.53	0.46	0.49	0.56	0.55	0.68	0.62	0.57	0.68	0.61	0.65	0.69	0.68	0.61	0.65	0.60	0.58	0.62	0.56
		ไม่แสดงตน	4.38	4.38	4.64	3.87	2.74	3.30	4.66	11.99	11.99	2.37	1.97	1.54	2.35	2.31	2.32	5.89	6.54	2.65	5.43	5.27	4.89	4.79	4.93	5.11	4.31	3.25	4.31	4.10	3.71	4.48
		ชั่วโมงการทำงานเกิน	0.85	0.82	1.10	1.21	1.18	1.16	0.98	0.38	0.38	1.54	1.21	0.53	1.12	0.82	1.01	0.96	1.14	1.48	1.39	1.22	0.99	0.89	0.96	1.34	1.52	1.74	1.35	1.31	1.66	1.11
รถบรรทุก	ไม่ประจำทาง	ความเร็วเกิน	0.17	0.19	0.20	0.18	0.14	0.13	0.18	0.14	0.14	0.19	0.16	0.15	0.18	0.20	0.23	0.22	0.22	0.18	0.17	0.19	0.26	0.25	0.24	0.25	0.21	0.15	0.19	0.22	0.19	0.19
		ไม่แสดงตน	22.09	22.25	21.99	20.24	12.26	14.71	21.33	34.20	34.19	10.88	9.90	6.85	10.36	11.58	11.72	19.66	25.82	15.45	18.01	22.13	24.15	24.20	24.69	24.30	22.20	15.96	20.57	19.82	15.31	19.20
		ชั่วโมงการทำงานเกิน	18.94	18.70	19.48	17.78	13.35	13.20	16.78	11.55	11.55	20.44	18.70	15.72	16.84	20.10	21.20	20.69	19.60	20.02	15.96	16.74	20.17	19.20	19.97	20.65	20.63	16.79	16.30	17.25	13.88	17.66
	ส่วนบุคคล	ความเร็วเกิน	0.07	0.08	0.07	0.08	0.07	0.08	0.10	0.06	0.06	0.08	0.08	0.07	0.07	0.09	0.09	0.08	0.08	0.08	0.06	0.09	0.09	0.09	0.09	0.09	0.09	0.07	0.09	0.07	0.06	0.08
		ไม่แสดงตน	7.14	7.16	7.20	7.10	4.99	6.27	7.44	18.71	18.70	4.04	3.76	3.09	3.98	4.18	4.22	9.07	10.35	5.47	9.87	9.13	9.22	9.24	9.29	9.19	8.99	7.16	8.22	7.33	5.17	7.77
		ชั่วโมงการทำงานเกิน	4.61	4.72	4.90	4.74	3.88	4.40	4.82	2.02	2.02	5.23	4.88	5.07	4.98	5.08	5.26	5.05	4.44	5.31	4.61	4.83	4.82	4.46	4.60	4.73	5.20	4.48	4.56	4.09	2.78	4.50
ค่าเฉลี่ยรวม รถทุกประเภท	ความเร็วเกิน	0.17	0.18	0.19	0.20	0.17	0.18	0.20	0.13	0.13	0.21	0.19	0.18	0.18	0.20	0.22	0.20	0.21	0.20	0.21	0.22	0.23	0.23	0.24	0.25	0.23	0.20	0.22	0.22	0.22	0.20	
	ไม่แสดงตน	11.58	11.66	11.63	10.94	7.12	8.67	11.55	22.79	22.79	6.03	5.47	4.16	5.84	6.33	6.39	12.06	14.84	8.28	11.95	12.84	13.46	13.47	13.78	13.53	12.70	9.60	11.78	11.06	8.43	11.05	
	ชั่วโมงการทำงานเกิน	8.95	8.93	9.40	8.70	6.77	7.01	8.45	4.95	4.95	9.83	8.92	8.18	8.57	9.54	10.10	9.78	9.14	9.78	8.04	8.47	9.50	8.97	9.32	9.70	9.96	8.34	8.25	8.33	6.63	8.53	

รายงานสถิติการกระทำความผิดจากระบบ GPS รถทุกประเภท กรุงเทพมหานคร

เดือน ธันวาคม 2564

หน่วย : คัน

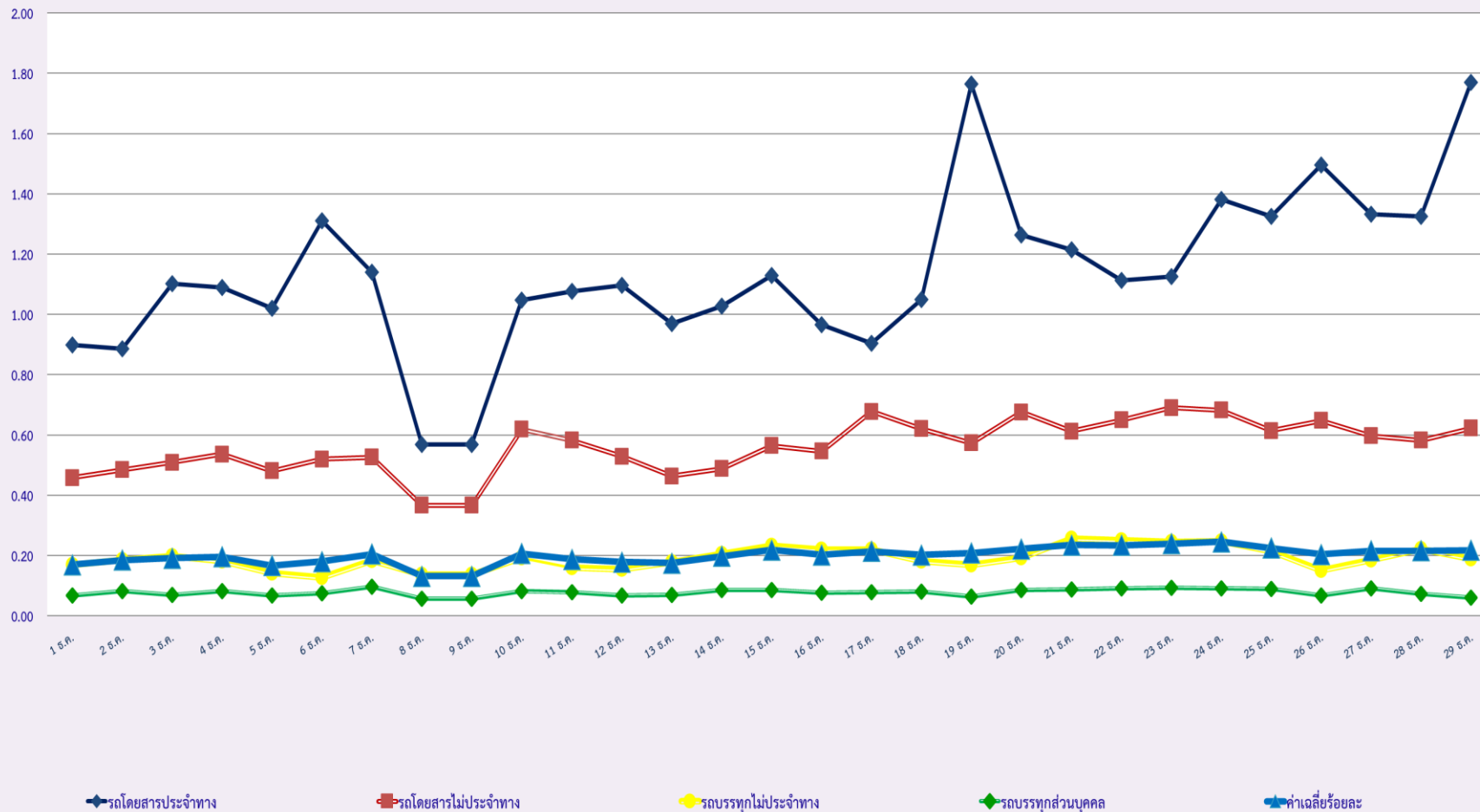
วันที่		1 ธ.ค.	2 ธ.ค.	3 ธ.ค.	4 ธ.ค.	5 ธ.ค.	6 ธ.ค.	7 ธ.ค.	8 ธ.ค.	9 ธ.ค.	10 ธ.ค.	11 ธ.ค.	12 ธ.ค.	13 ธ.ค.	14 ธ.ค.	15 ธ.ค.	16 ธ.ค.	17 ธ.ค.	18 ธ.ค.	19 ธ.ค.	20 ธ.ค.	21 ธ.ค.	22 ธ.ค.	23 ธ.ค.	24 ธ.ค.	25 ธ.ค.	26 ธ.ค.	27 ธ.ค.	28 ธ.ค.	29 ธ.ค.	ค่าเฉลี่ยจำนวนรถ ที่กระทำผิด	
รถโดยสาร	ประจำทาง	ความเร็วเกิน	10	17	16	16	12	15	18	14	14	7	14	7	13	20	15	18	11	7	16	18	15	20	14	15	15	13	15	21	23	15
		ไม่แสดงตน	744	796	815	755	659	728	812	705	444	404	406	429	426	446	431	469	881	323	697	860	838	839	834	869	830	827	929	960	973	694
		ชั่วโมงการทำงานเกิน	904	908	1,158	750	545	543	1,075	319	1,098	715	652	725	976	748	1,087	966	1,021	884	606	1,032	997	968	1,051	1,177	924	734	1,006	1,104	969	884
	ไม่ประจำทาง	ความเร็วเกิน	8	14	19	11	18	16	21	18	20	16	16	20	15	13	17	16	15	9	14	9	13	21	18	23	13	6	20	13	24	16
		ไม่แสดงตน	550	547	594	433	290	375	572	464	278	258	209	152	278	267	274	301	780	328	366	649	624	591	597	630	484	346	538	498	438	438
		ชั่วโมงการทำงานเกิน	91	78	91	91	131	114	83	33	104	89	90	143	102	72	116	81	94	128	144	111	102	75	104	123	117	139	100	115	115	103
	ส่วนบุคคล	ความเร็วเกิน	1	2	0	2	1	2	2	2	0	1	2	1	2	0	2	1	0	2	2	1	0	2	1	1	1	1	2	0	0	1
		ไม่แสดงตน	6	3	5	3	1	2	2	3	3	1	1	0	2	2	2	3	6	2	0	4	6	3	5	5	5	2	5	4	4	3
		ชั่วโมงการทำงานเกิน	0	0	0	0	0	0	0	0	0	1	1	0	0	0	0	0	0	0	0	1	0	0	0	0	0	-	0	0	0	0
รถบรรทุก	ไม่ประจำทาง	ความเร็วเกิน	4	2	6	7	3	0	1	0	5	6	1	3	0	0	4	1	5	1	2	4	5	4	2	0	6	1	7	4	2	3
		ไม่แสดงตน	11,454	11,778	11,813	10,339	4,736	6,227	10,870	8,211	6,018	5,376	4,734	2,716	5,039	5,637	5,822	6,150	13,295	7,658	6,206	11,505	12,416	12,646	12,553	12,839	11,304	6,645	10,723	10,666	8,110	8,741
		ชั่วโมงการทำงานเกิน	4,104	3,934	4,414	3,940	2,380	2,365	3,390	1,851	1,147	4,441	3,965	2,929	3,509	4,023	4,563	4,121	4,323	4,314	2,874	3,363	4,011	3,981	4,161	4,552	4,477	2,986	3,289	3,601	2,869	3,582
	ส่วนบุคคล	ความเร็วเกิน	2	1	2	3	1	5	1	2	1	4	4	3	2	3	1	2	1	3	4	0	1	2	1	0	0	1	3	2	1	2
		ไม่แสดงตน	3,790	3,745	3,747	3,634	2,040	2,865	3,753	2,743	2,391	2,338	2,289	1,494	2,150	2,295	2,280	2,258	4,227	2,372	2,697	3,950	4,023	4,190	4,164	4,139	4,067	2,632	3,623	3,007	1,900	3,062
		ชั่วโมงการทำงานเกิน	1,261	1,279	1,404	1,371	973	1,146	1,225	519	1,318	1,361	1,364	1,146	1,204	1,216	1,337	1,259	1,190	1,431	1,240	1,178	1,266	1,104	1,226	1,284	1,446	1,169	1,114	1,018	594	1,195

รายงานสถิติความเร่งด่วนของรถตู้โดยสารประจำทาง หมวด 2 (บขส.)

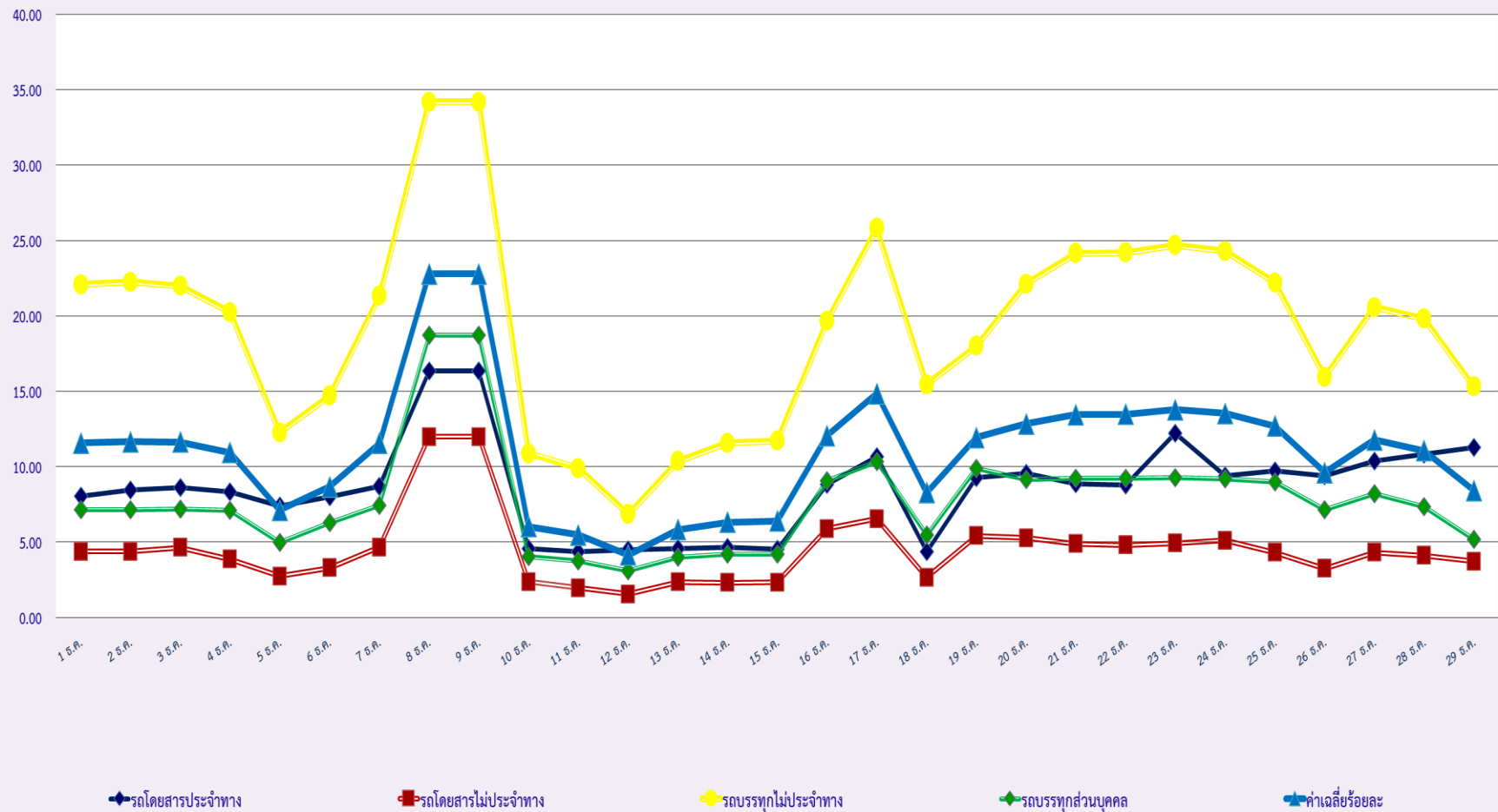
ประจำเดือน ธันวาคม 2564

สัปดาห์ที่	วันที่	1 ธ.ค.	2 ธ.ค.	3 ธ.ค.	4 ธ.ค.	5 ธ.ค.	6 ธ.ค.	7 ธ.ค.	8 ธ.ค.	9 ธ.ค.	10 ธ.ค.	11 ธ.ค.	12 ธ.ค.	13 ธ.ค.	14 ธ.ค.	15 ธ.ค.	16 ธ.ค.	17 ธ.ค.	18 ธ.ค.	19 ธ.ค.	20 ธ.ค.	21 ธ.ค.	22 ธ.ค.	23 ธ.ค.	24 ธ.ค.	25 ธ.ค.	26 ธ.ค.	27 ธ.ค.	28 ธ.ค.	29 ธ.ค.
		กรุงเทพมหานคร	จำนวน(คัน)	2	5	3	7	3	6	3	2	4	1	4	1	0	3	4	6	1	2	6	3	0	6	1	3	6	6	2
ร้อยละ	0.08		0.19	0.11	0.27	0.11	0.23	0.11	0.08	0.15	0.04	0.15	0.04	0.00	0.11	0.15	0.23	0.04	0.08	0.23	0.12	0.00	0.23	0.04	0.12	0.23	0.23	0.08	0.19	0.00
ทั่วประเทศ	จำนวน(คัน)	54	54	86	78	58	100	76	38	70	72	69	73	65	61	77	69	60	68	67	67	84	71	73	94	79	106	77	85	117
	ร้อยละ	2.05	2.05	3.27	2.97	2.21	3.80	2.89	1.44	2.66	2.74	2.62	2.77	2.47	2.32	2.92	2.62	2.31	2.62	2.58	2.58	3.24	2.74	2.82	3.64	3.05	4.09	2.97	3.28	0.00

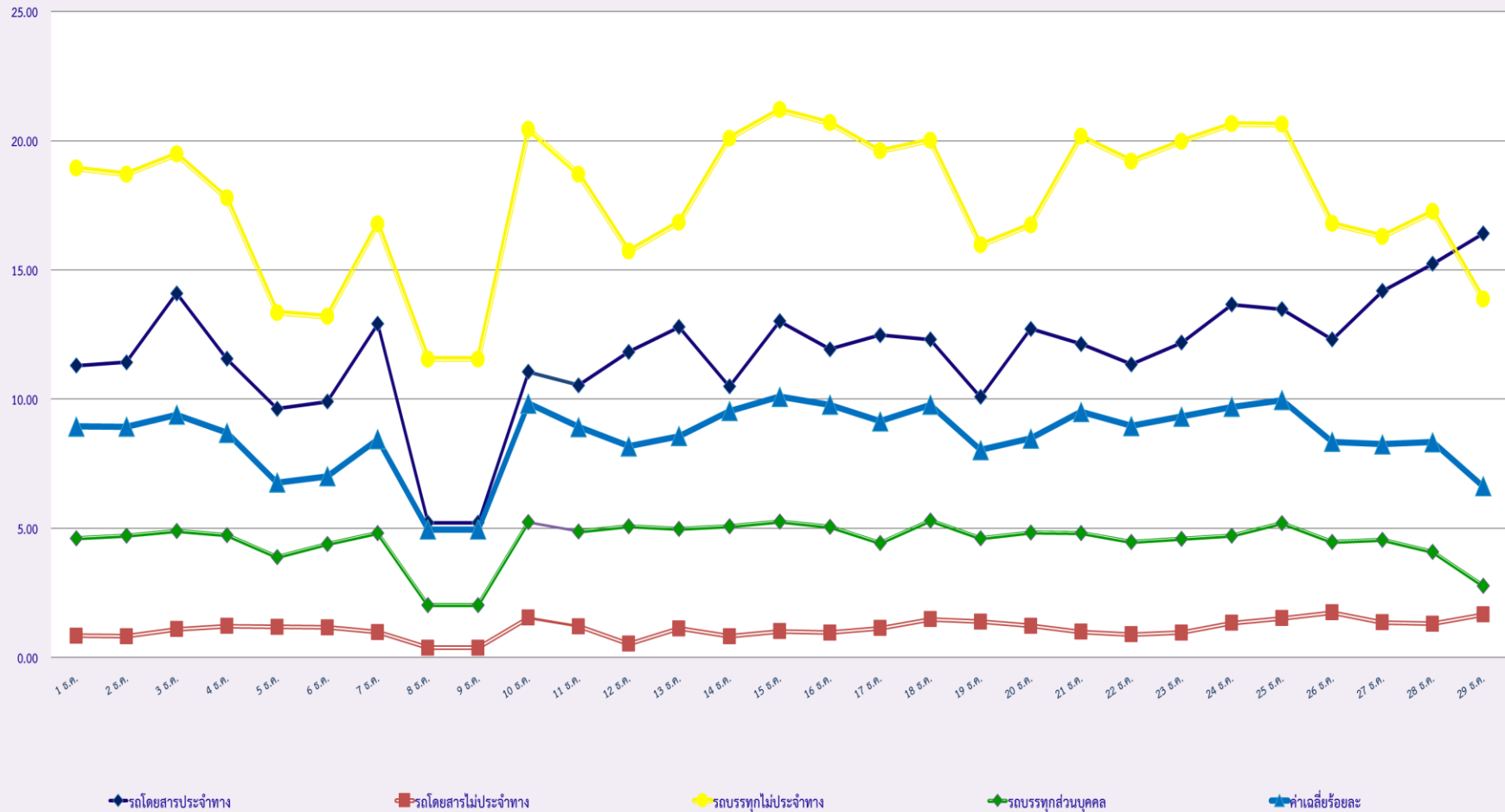
สถิติรถที่มีความเร็วเกินในรถแต่ละประเภท (ร้อยละ)



สถิติการไม่แสดงตนของพนักงานขับรถในรถแต่ละประเภท (ร้อยละ)



สถิติระยะเวลาการทำงานเกินของพนักงานขับรถในรถแต่ละประเภท (ร้อยละ)



สถิติรถตู้โดยสารประจำทาง หมวด 2(บขส.)ที่มีความเร็วเกิน (ร้อยละ) .

